

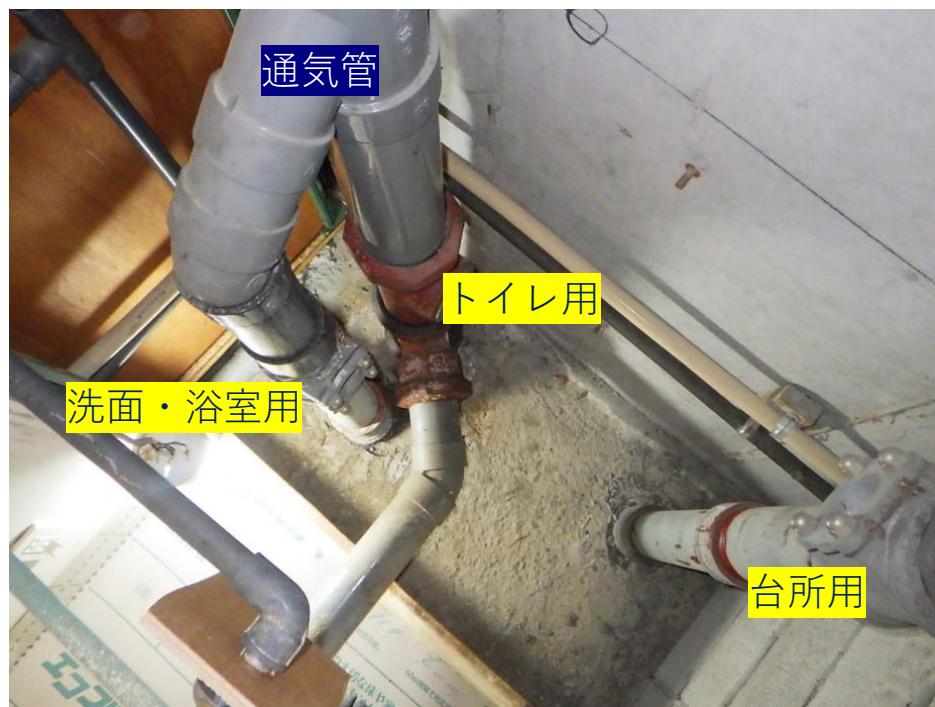
住戸内作業の状況

便器取外し・壁開口



住戸内作業の状況

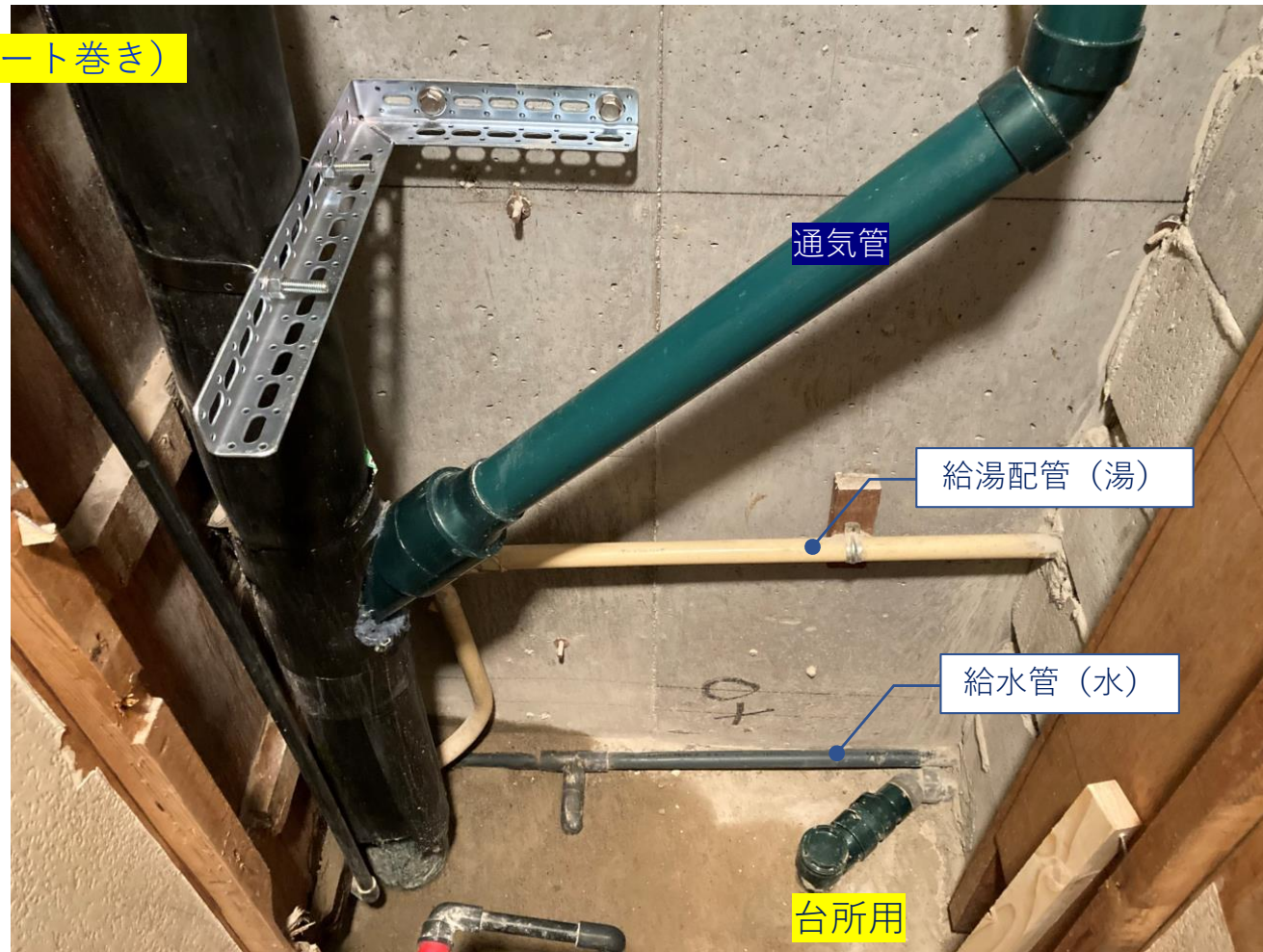
更新前



排水立管更新の状況

更新後

立管（遮音シート巻き）



住戸内作業の状況

集合管・配管更新後



床下埋設配管の状況

ビフォーアフター

■ 既設埋設管の状況



汚水管
(トイレ)

雑排水管
(台所、洗面、風呂)

■ 新設埋設管の状況



2～5階の排水管

1階単独排水管

立管撤去の状況



共用立管（雑排水管）



雑排水管（同左拡大）

撤去した配管の状況



撤去排水管